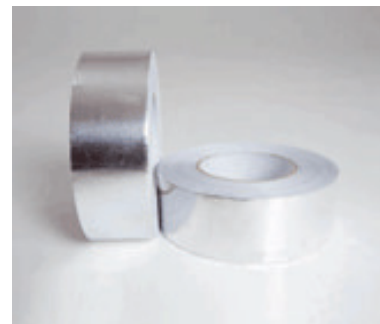


CINTA DE ALUMINIO 30 MICRAS

DESCRIPCIÓN DEL PRODUCTO

Cinta de 30 micrones (1,2 mil), con refuerzo de aluminio de alta fuerza de tensión, combinado con un adhesivo de resina elastomérica sintética y protegida por papel de silicona de fácil liberación.



CARACTERÍSTICAS

- El aluminio provee excelente reflexión del calor y la luz.
- El adhesivo de alta calidad, de gran adhesión y poder de sujeción provee un confiable y durable en sello de juntas de revestimiento del material lamina/malla/papel kraft y sellos de unión en ductos para aire acondicionado.
- La baja transmisión de humedad hace de esta cinta una excelente barrera de vapor.

PROPIEDADES FÍSICAS TÍPICAS

PROPIEDADES	MÉTRICO	INGLES	METODO DE PRUEBA
Grosor de Soporte	30 micrones	1.2 Mil	PSTC-33
Grosor Total (lámina y adhesivo)	70 micrones	2.08 Mil	PSTC-33
Adhesión	25 N/25mm	90 Oz./In.	PSTC-1
Momento de Adhesión	< = 20 cm	< = 8.0 In.	PSTC-6
Poder de Contención	5.000 + min.	5.000 + min.	PSTC-7
Temperatura de Servicio	-20 - +80°C	-4 - +176°F	-----

APLICACIONES TÍPICAS

- Para la industria de aire acondicionado, calefacción y ventilación para unir y sellar el material de revestimiento de lamina/malla/papel kraft, mantas de fibra de vidrio laminadas, sellos de unión de ductos rígidos y conexiones. Puede ser utilizado para otros usos industriales en el cual se requiera una cinta de estas características y beneficios.

TAMAÑO DISPONIBLE

- Rollos de 50mm de ancho y 50 metros de largo.

ALMACENAJE

12 meses cuando es almacenado a 21°C (70°F), 50% de humedad relativa del aire y fuera de los rayos del sol.

PREPARACIÓN DE LA SUPERFICIE

Es esencial, con todas las cintas sensibles a la presión, que la superficie a la cual la cinta será aplicada, debe estar limpia, seca, libre de grasa, aceite u otros contaminantes.

USO DEL PRODUCTO

Es esencial que usuario evalúe el producto para determinar si se ajusta a un propósito en particular o al método de aplicación del usuario. Buenos resultados se obtendrán cuando se aplique superficies limpias y secas, con una presión adecuada del producto entre +10 - +40°C (+50 - +105°F).

Visítenos en:

Sala Ventas:

Kilómetro 10 N°5580 - Bodega 19-A Megacentro
San Pedro de la paz

Sucursal:

Marina 44, Temuco - Teléfono: 45 - 2213148
E-mail: ventastemuco@aislacentro.cl

Servicio Atención Clientes



+56 41 275 1261



ventas@aislacentro.cl

